

IMPERIA 8 – Prozessorientiertes Content Management

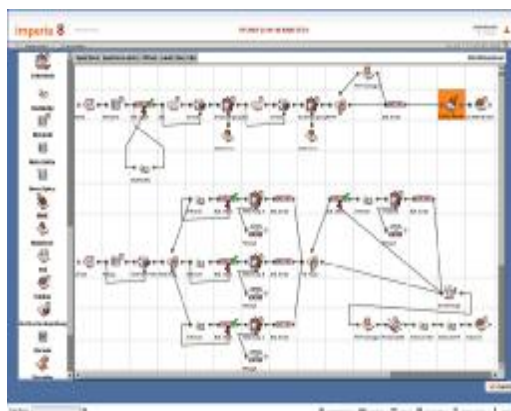
Content-Bearbeitung

- Strikte Trennung von Content und Layout
- Erfassen und Ändern ohne HTML-Kenntnisse
- Workflow-gesteuerte Content-Erfassung und -Pfleger
- Erfassung des Contents über Templates
- Unterscheidung zwischen Ein- und Ausgabe-Templates möglich
- Einfache Templatesprache
- Individuelle Erweiterbarkeit der Templatesprache durch Skriptsprachen (PHP, JSP, ASP etc.)
- Mehrfachverwendung von Templatekomponenten
- Schachtelbare Templates (Flexmodule)
- Die Verschlagwortung von Content (Metadaten) kann manuell oder vollautomatisch erfolgen
- Verwaltung mehrsprachiger Inhalte, Abbildung frei definierbarer Translations-Workflows
- WYSIWYG bei der Inhaltserfassung durch Preview
- Word-/Excel-Modul zur Übernahme von Office Inhalten inkl. Formatierungen per copy&paste und übergreifende Verlinkung durch Linktool
- Automatische Versionierung
- Komfortable Änderungsverfolgung mit farblichen Hervorhebungen der Änderungen zwischen zwei Dokumenten-Versionen
- Komfortable Archivfunktionen (Traceability)
- Volltextsuche
- Metatool zur komfortablen Verlinkung vorhandener Dokumente
- Checkin- und Checkout-Mechanismus und Konfliktbehandlung
- Zentraler virtueller Schreibtisch (ToDoListen, Workflowinteraktion etc.)
- Individuelle Gestaltung der Schreibtischansichten (Sortierung, Filter etc.)
- Internes Messaging System
- Integrierte Mediendatenbank (Dokumente, Grafiken, Videos, Sound, etc.) mit Referenzierungsanalyse

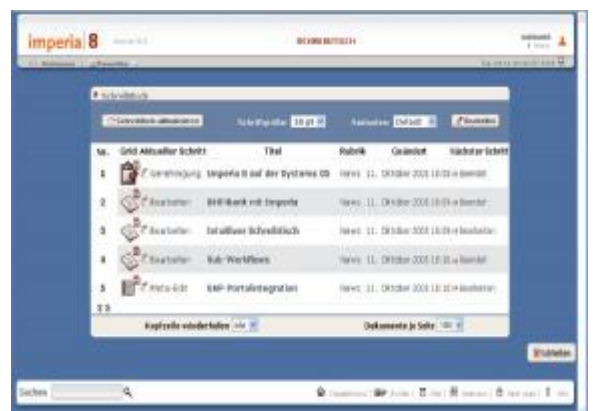
- One-Click-Edit: Surfen Sie in Ihrem Inter-, Intra- oder Extranetauftritt und wechseln Sie mit einem Klick in den Editiermodus mit WYSIWYG-Ansicht. Korrigieren Sie einzelne Elemente, erstellen oder löschen Sie vorhandene Dokumente unter Beachtung von Zugriffsrechten und Workflows
- Möglichkeit zum Definieren von Favoritenlisten für häufige Aufgaben

Systemarchitektur

- Plattformunabhängigkeit
- Mehrbenutzersystem/Mandantenfähigkeit
- Hohe Skalierbarkeit
- Geringe Hardwareanforderungen
- Einfache und schnelle Installation
- Webbasiert und clientunabhängig. Bedienung über Standardbrowser (Internet Explorer, Mozilla, Firefox und Netscape)
- Staging-Prinzip: Trennung von Produktionssystem und Zielsystemen
- Leichte Integrierbarkeit in vorhandene IT-Strukturen
- Offener Quellcode und dokumentierte API
- Einfache Erweiterbarkeit mittels Plug-Ins
- Unterstützung von Standardprotokollen (TCP/IP, http, FTP, WebDAV, etc.)
- Sicherheit durch SSL-Unterstützung
- Offene, erweiterbare Import- und Export-Schnittstellen
- Flexible Datenhaltung: Ablage in einer relationalen Datenbank (Oracle, MS-SQL, PostgreSQL, MySQL etc.)
- Unicode-Unterstützung
- Beliebige Funktionen des Systems können als Webservice über SOAP oder XML-RPC zur Verfügung gestellt werden
- Portalintegration (z.B. SAP-Portal)
- Modularer erweiterbarer Templateprozessor



Das Workflow-GRID zur Definition beliebiger Workflows



Der Imperia-Schreibtisch

IMPERIA 8 – Prozessorientiertes Content Management

Content Publishing

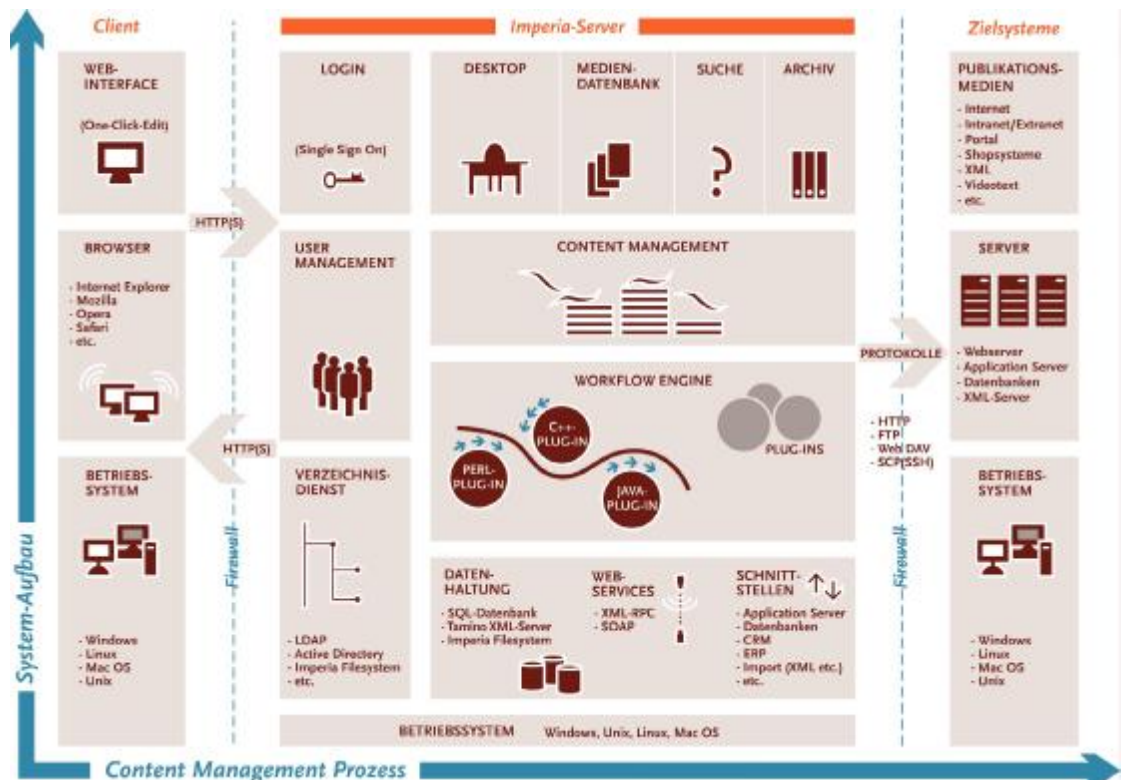
- Gleichzeitige Veröffentlichung der Inhalte in verschiedenen Ausgabeformaten (HTML, XML, PDF etc.)
- Erweiterbarer Export (Filesystem, SQL-Datenbank, XML-Datenbank etc.)
- Erzeugung dynamischer, semidynamischer und statischer Inhalte
- Zeit- und eventgesteuertes Veröffentlichen
- Zeit- und eventgesteuertes Löschen
- Linkmanagement mit Konsistenz-Check
- Portalbausteine (dynamische Navigationen, Übersichtsseiten etc.)
- Komfortable Volltextsuche inkl. Word- und PDF-Indizierung, UTF-8-fähig
- Content Syndication über Webservices oder XML

Systemadministration

- Administration über Web-Browser
- Anpassbare, mehrsprachige GUI
- Authentifizierung und Sessionmanagement
- Ausgefeiltes Rechteverwaltung (User und Rollen)
- Authentifizierungs-/Identifizierungsmechanismen: Single Sign-On, LDAP, Active Directory
- Templateverwaltung
- Verwaltung mehrerer Zielsysteme (Internet, Datenbanken, Extranet etc.)
- Flexible Workflowgestaltung (Mehr-Augen-Abnahme, Eskalation, Freigabezyklus, ToDo-Listen, Statusinfo, Mail-Benachrichtigung etc.)
- Grafischer Workflow-Editor (GRID)
- Flexible Erweiterbarkeit des Workflows durch Plug-Ins
- Verschachtelte Workflows

Personalisierung

- Flexibler Personalisierungsbaukasten
- Sessionmanagement
- Profildatenbank
- Templateinterpreter für dynamische Inhalte
- Dynamische Seitengenerierung
- Erweiterbarkeit durch Plug-Ins



Architektur Imperia Enterprise Content Management



Imperia AG

Leyboldstraße 10
D- 50354 Hürth

Tel: +49 2233 807 0
Fax: +49 2233 807 100

E-Mail: info@imperia.net
<http://www.imperia.net>